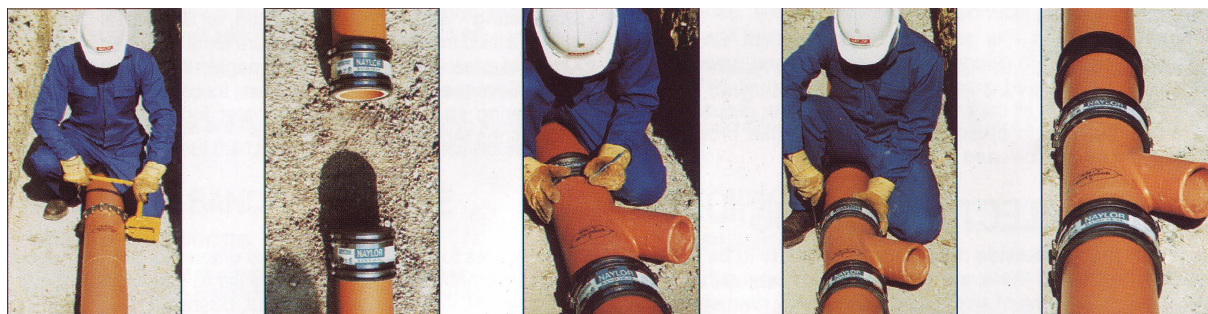


INSTALLASJON

SETTE inn GRENRØR eller UTSKIFTNING av rør i eksisterende ledning



1 Kutt røret med rørkutter eller rundsag. Avkuttet stykke bør være 20 mm lengre enn grenrør eller erstatningsstykke.

2 Fjern avkuttet rørbit og press Band-Seal koblinger inn på hver ende. Glidemiddel er ikke nødvendig.

3 Plasser det nye røret der det skal monteres i rørledningen. Lag et merke inn på hver rørende tilsvarende halvparten av koblingens lengde.

4 Bruk merkene til å passe en Band-Seal om gangen. Deretter teites båndene. Spennbåndene strammes først og så sikringsbåndet.

5 Etter montering av Band-Seal koblingene, legges masse forsiktig inn under røret.

FORBINDELSE mellom RØR ved bruk av INNSATSER

Som et eksempel, viser illustrasjonene sammenføring mellom et DN300 glassert leirerør og et DN300 korrugert plastrør. En innsats benyttes for å kompensere for forskjellene i rørdiameteren.



1 Sett innsatser inn på de avkuttete endene på plastrøret.

2 Skyv Band-Seal koblingen inn på leirerøret og sett rørene sammen butt i butt. Skyv Band-Seal koblingen over innsatsen til kanten på innsatsen er jevn med kanten på Band-Seal koblingen. Glidemiddel er ikke nødvendig.

3 Skru spennbåndene til først, så sikkerhetsbåndet. Legg forsiktig masse under røret.

NB: Ved skjøt av spesielle betongrør, spesielt de som er rotasjonsstøpt, kan det være nødvendig å påføre en fin sementblanding på deler av rørets utside for å oppnå tilstrekkelig jevn overflate, slik at koblingen blir lufttett. Det kan også være nødvendig å jevne overflaten på enkelte betong og jernrør.

BRUK AV INSTALLASJONS VERKTØY

For rørledninger opp til og med 290mm utvendig diameter, kan en Naylor 8mm muttertrekker (T0001) brukes til manuell stramming av bånd (til et moment 4-5 Nm).

For rørledninger med en utvendig diameter over 290mm, kan en Naylor skralle (T0002), brukes til manuell stramming bånd (til et moment 7-9Nm).



INDUSTRIPLAST AS
SLETTEBREKKDALEN 2
5303 FOLLESE
Tlf 56151980
Faks 56151981
www.industriplast.no

Industriplast driver for øvrig med ekstrudering av slanger, rør og profiler i termoplastiske materialer.